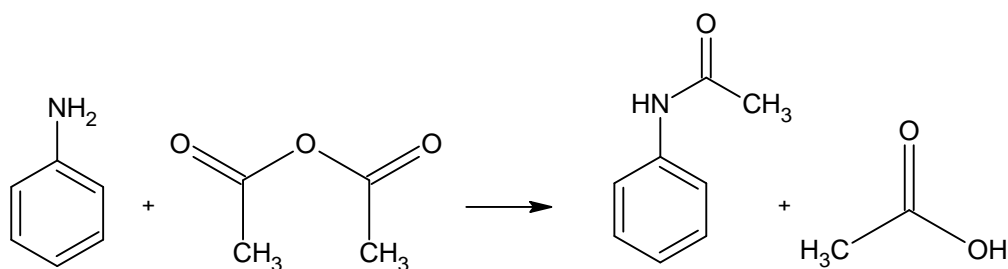


ACETANILID



Odczynniki:

bezwodnik octowy (10ml)
anilina (10ml)
lodowaty kwas octowy (10ml)
Zn pył (0,1g)
etanol(5ml)

Aparatura:

kolba okrągłodenna (250ml)
zlewka (400ml), (100ml)
chłodnica zwrotna
bagietka
krystalizator
lejek szklany i PP
szkiełko zegarkowe

W kolbie okrągłodennej (250ml) zaopatrzonej w chłodnicę zwrotną, umieszcza się 10ml aniliny, 10ml bezwodnika octowego, 10ml lodowatego kwasu octowego i 0,1g pyłu cynkowego.

Mieszaninę ogrzewa się łagodnie do wrzenia w ciągu 30 minut, a następnie gorącą mieszając wylewa się cienkim strumieniem do zlewki zawierającej 250ml wody z lodem.

Po ochłodzeniu, surowy produkt odsącza się, przemywa niewielką ilością zimnej wody i suszy na powietrzu.

Surowy produkt krystalizuje się z 150ml wody z dodatkiem 5ml etanolu.

tt = 113-114°C